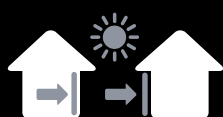


BLACKOUT 100%

SATINÉ 21154



TISSUS INTELLIGENTS POUR PROTECTION SOLAIRE



APPLICATION
EXTÉRIEURE & INTÉRIEURE

SATINÉ 21154

L'OCCULTANT ASSORTI AU TISSU SATINÉ 5500 POUR L'HARMONIE DES FAÇADES EXTÉRIEURES

100%
OCCULTANT
ET CONFORT THERMIQUE

210 CM
GRANDE LARGEUR

- L'occultant avec aspect screen pour stores d'**OCCULTATION TOTALE** (opercules, glissières...) **EXTÉRIEURS** et **INTÉRIEURS**
- Parfaite adéquation aux mécanismes avec coulisses latérales de type **ZIP**
- **100 % DES RAYONS LUMINEUX ET UV ARRÊTÉS** à 100.000 Lux
- Confort thermique : rejette jusqu'à **99 % DE L'ÉNERGIE SOLAIRE EN APPLICATION EXTÉRIEURE** ($g_{tot} = 0,01$ / vitrage $g = 0,32$ et $U = 1,1$ W/m²K)
- Imperméable, résiste aux intempéries et à la décoloration due aux UV
- Santé / Sécurité : répond aux exigences des établissements recevant du public

CARACTÉRISTIQUES TECHNIQUES

SATINÉ 21154			
Composition	28 % Fibre de verre - 72 % PVC		
Classement feu, fumée & autres PV d'essais*	M1 (F) - NFP 92 503 BS (GB) - 476 Pt 6 & 7 Class 0 C UNO (IT) - UNI 9177	Euroclass C-s3-d0 (EU) - EN 13501-1 selon montage EN 13823 & EN 14716 PCS : 14,2 MJ/kg (9,40 MJ/m ²)	
Coefficient d'ouverture	0 %		
Opacité	100 % à 100.000 lux		
Blocage des UV	100 %		
Largeur	210 cm		
Poids/m²	660 g ± 10 % - ISO 2286 - 2		
Épaisseur	0,75 mm ± 10 % - ISO 2286 - 3		
Solidité des coloris à la lumière (échelle sur 8)	Face Screen : 7 - ISO 105 B02 (coloris blanc non coté) Face enduite : 7/8 ISO 105 B02 et ISO 105 B04		
Résistance mécanique	Rupture	Déchirure	Pliure
Chaîne	> 225 daN/5 cm	≥ 7 daN	≥ 150 daN/5 cm
Trame	> 190 daN/5 cm	≥ 7 daN	≥ 100 daN/5 cm
	ISO 1421	EN 1875-3	ISO 1421**
Allongement (chaîne et trame)	< 5 % - ISO 1421		
Conditionnement	Rouleaux de 33 ml		
Confection	Notice de conseils sur demande Mise en oeuvre de la toile avec tenue sur les bords latéraux (opercules, glissières...)		

Les caractéristiques et qualités techniques de ce produit sont conformes à la date d'émission de la présente brochure. La société MERMET SAS se réserve le droit de les modifier, seules celles figurant sur le site Internet www.sunscreen-mermet.com faisant foi. La société MERMET SAS se réserve également et le cas échéant le droit de retirer ce produit de la vente si, en raison d'une évolution de la réglementation ou du savoir et des connaissances, une quelconque des caractéristiques et qualités techniques ci-dessus énoncées venaient à faire défaut ou étaient rendues impossibles.

* PV disponibles, contacter Mermet

** Procédure interne, dérivée de ISO 1421

LARGEUR : 210 CM

0202

2020

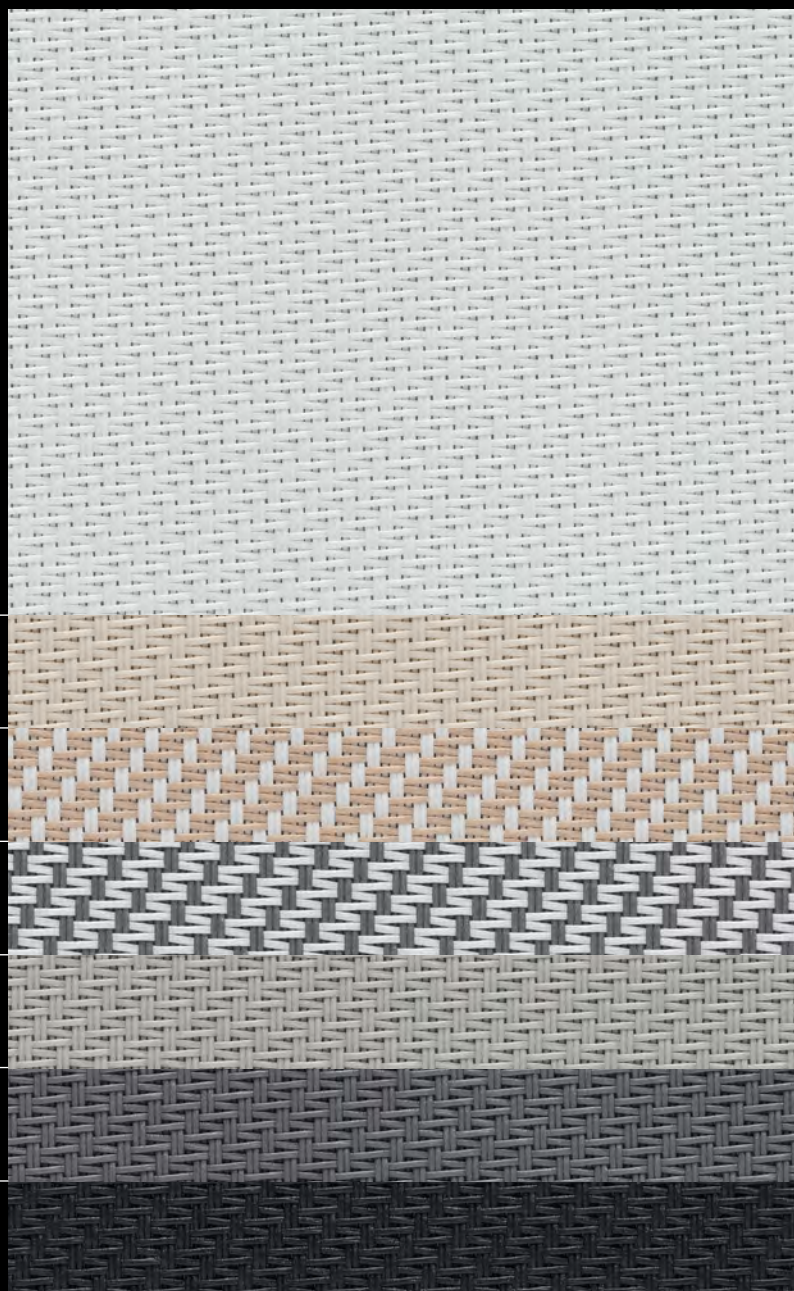
0210

0102

0707

0101

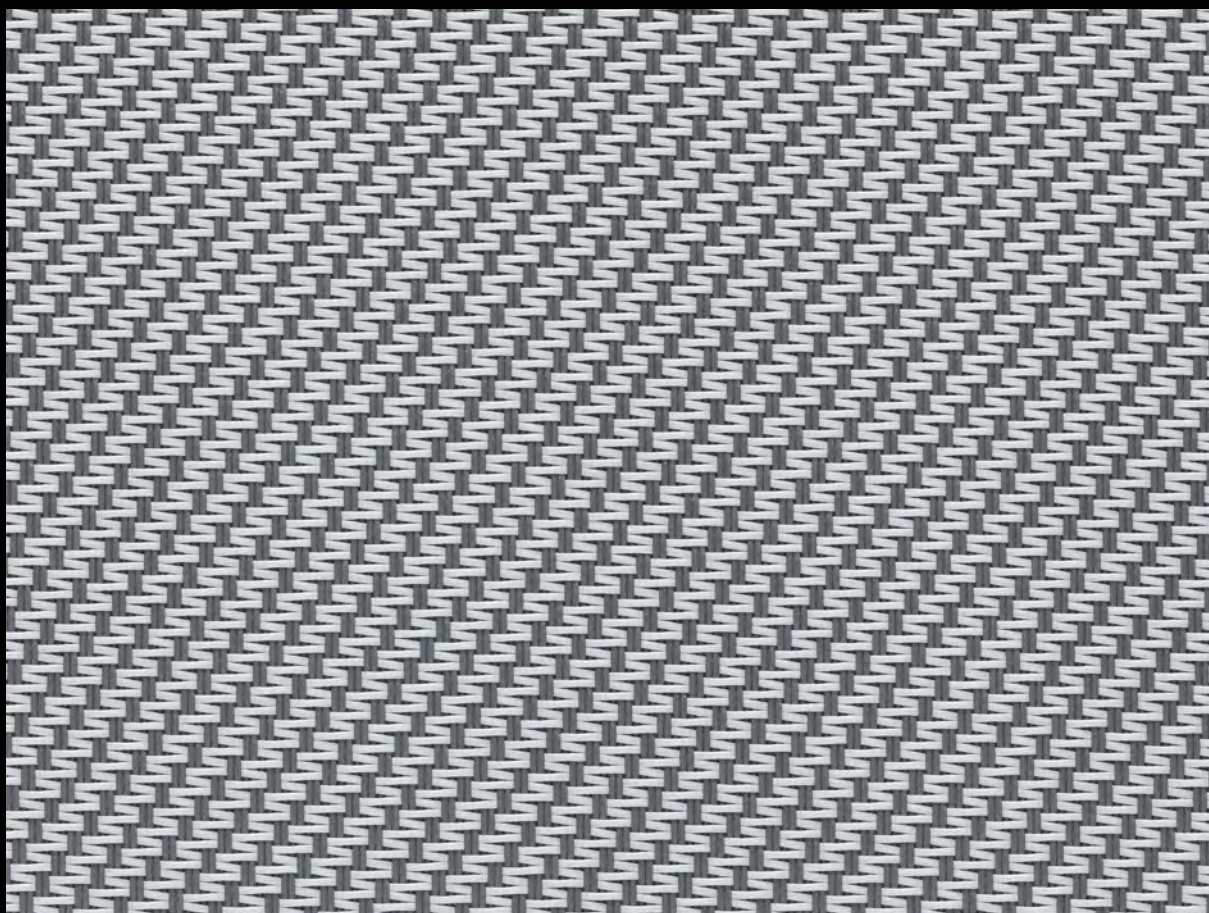
3030



Les coloris peuvent présenter un léger écart avec la réalité

SERVICE

- Calcul de facteur solaire gtot (vitrage + store)
- Valeurs spectrales et indices thermiques et optiques disponibles sur demande
- Descriptifs produits pour CCTP et DCE
- Échantillons A4 et prototypes
- Formation sur la fonctionnalité des tissus



0102

VALEURS THERMIQUES ET OPTIQUES selon la norme européenne EN 14501

SATINÉ 21154 OF 0%	Valeurs thermiques					Valeurs optiques
	Tissu			Tissu + Vitrage / g _{tot} extérieur		T _v
Coloris	T _s	R _s	A _s	C : g _v = 0,59	D : g _v = 0,32	
Envers enduit gris	0	34	66	0,02 4	0,02 4	0
0202 Blanc	0	69	31	0,01 4	0,01 4	0
2020 Lin	0	55	45	0,02 4	0,02 4	0
0210 Blanc Sable	0	53	47	0,02 4	0,02 4	0
0707 Perle	0	39	61	0,02 4	0,02 4	0
0102 Gris Blanc	0	42	58	0,02 4	0,02 4	0
0101 Gris	0	21	79	0,03 4	0,02 4	0
3030 Charcoal	0	6	94	0,03 4	0,03 4	0

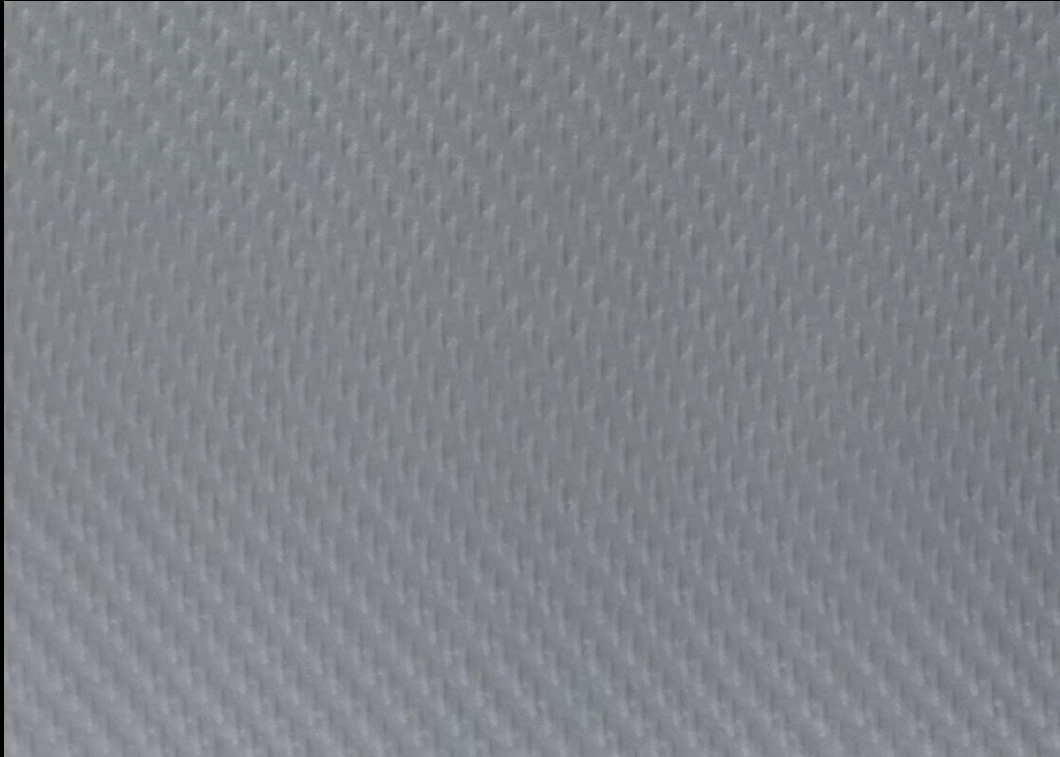
g_v = 0,59 : facteur solaire du vitrage de référence (C), double vitrage 4/16/4 peu émissif rempli à l'Argon (facteur de transmission thermique U = 1,2 W/m² K).

g_v = 0,32 : facteur solaire du vitrage de référence (D), double vitrage réfléchissant 4/16/4 peu émissif rempli à l'Argon (facteur de transmission thermique U = 1,1 W/m² K).

Classification de confort selon la norme EN 14501 : **0** très peu d'effet **1** peu d'effet **2** effet moyen **3** bon effet **4** très bon effet

Échantillons testés selon la norme EN 14500 fixant les méthodes de mesure et de calcul en référence à la norme "dispositifs de protection solaire combinés à un vitrage – calcul du facteur de transmission solaire et lumineuse – partie 2 : EN 13363-2 méthode détaillée" et la norme EN 410 "verre dans la construction - Détermination des caractéristiques lumineuses et solaires des vitrages".

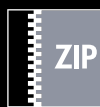
0102



APPLICATIONS EXTÉRIEURES & INTÉRIEURES



Stores à
enroulement



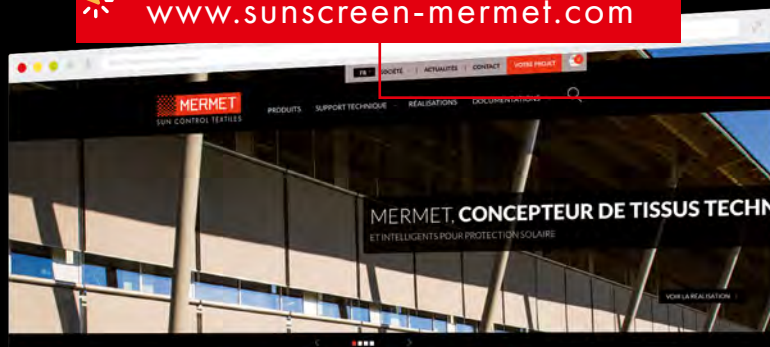
Stores ZIP



Imprimable

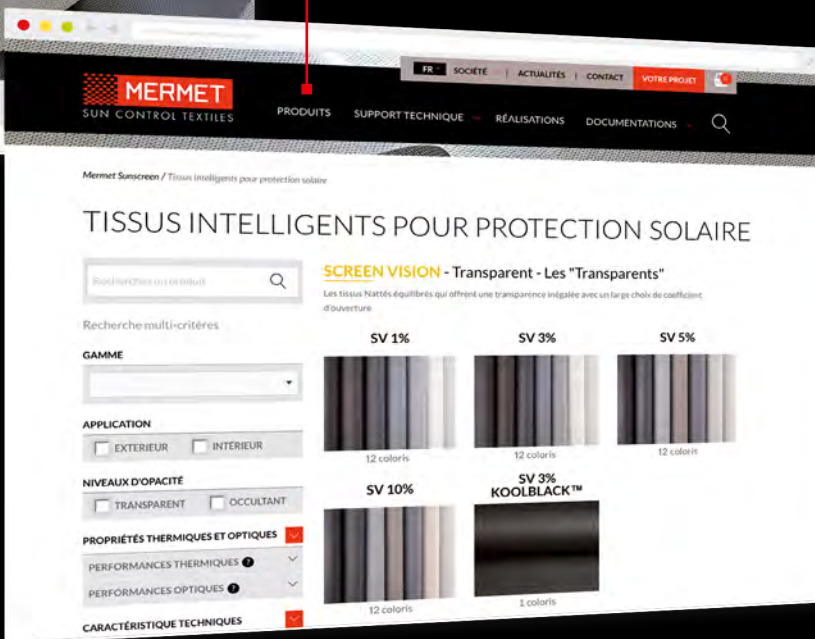


www.sunscreen-mermet.com



TROUVEZ EN 3 CLICS LE TISSU ADAPTÉ à votre projet

- Un moteur de recherche avec des critères de performance
- De nombreux documents en téléchargement
- Toutes les informations produits disponibles
- Une bibliothèque de réalisations



LA COLLECTION MERMET offre un **large choix de tissus** pour application extérieure ou intérieure, transparents ou totalement occultants, pour apporter confort thermique et optique. Pour recevoir les autres brochures de la collection, **contactez-nous**.



SCREEN VISION / DESIGN / THERMIC / LOW E

EXTERNAL SCREEN CLASSIC

SCREEN NATURE

BLACKOUT 100 %

ACOUSTICS

MERMET

58, chemin du Mont Maurin - 38630 Les Avenières Veyrins-Thuellin - France
Tél. +33(0) 474 336 615 - Fax +33(0) 474 339 729

A division of the brand

MERMET

La présente brochure doit être lue et interprétée conformément aux Conditions Générales de Vente (CGV) de la société MERMET SAS avec lesquelles elle forme un tout indissociable. Les CGV à jour, et dès lors seules juridiquement applicables à la société, sont celles figurant sur le site Internet de la société MERMET SAS à l'adresse suivante : www.sunscreen-mermet.com.