

EXTERNAL SCREEN CLASSIC

# SATINÉ 5501



TISSUS INTELLIGENTS POUR PROTECTION SOLAIRE



APPLICATION  
EXTÉRIEURE & INTÉRIEURE

# SATINÉ 5501

## LE TISSU DENSE POUR APPLICATION EXTÉRIEURE

98 %

DES RAYONS LUMINEUX FILTRÉS

320 CM

POUR DES TOILES DE GRANDES DIMENSIONS SANS RACCORD

■ **MAÎTRISE TOTALE DE L'ÉBLOUISSEMENT** : jusqu'à **98 % DES RAYONS LUMINEUX FILTRÉS** ( $T_v = 2 \%$ ), classe de confort 3 (bon effet) selon la norme EN 14501

■ **EXCELLENTE PROTECTION CONTRE LA CHALEUR** : jusqu'à **98 % DE L'ÉNERGIE SOLAIRE REJETÉE** en application extérieure ( $g_{tot} = 0,02$  / vitrage  $g = 0,32$  et  $U = 1,1$  W/m<sup>2</sup>K), classe de confort 4 (très bon effet) selon la norme EN 14501

■ **TISSU LÉGER ET FIN**, il s'insère dans des stores coffre de faible encombrement

■ Parfaite adéquation aux mécanismes avec coulisses latérales de type **ZIP**

■ **RÉSISTE AUX INTEMPÉRIES** et à la décoloration due aux UV

■ **STABILITÉ DIMENSIONNELLE, DURABILITÉ** (10.000 cycles, classe 3 NF EN 13561), **RÉSISTANCE MÉCANIQUE** : une planéité parfaite même en grande dimension

■ Santé / Sécurité : répondent aux exigences des établissements recevant du public

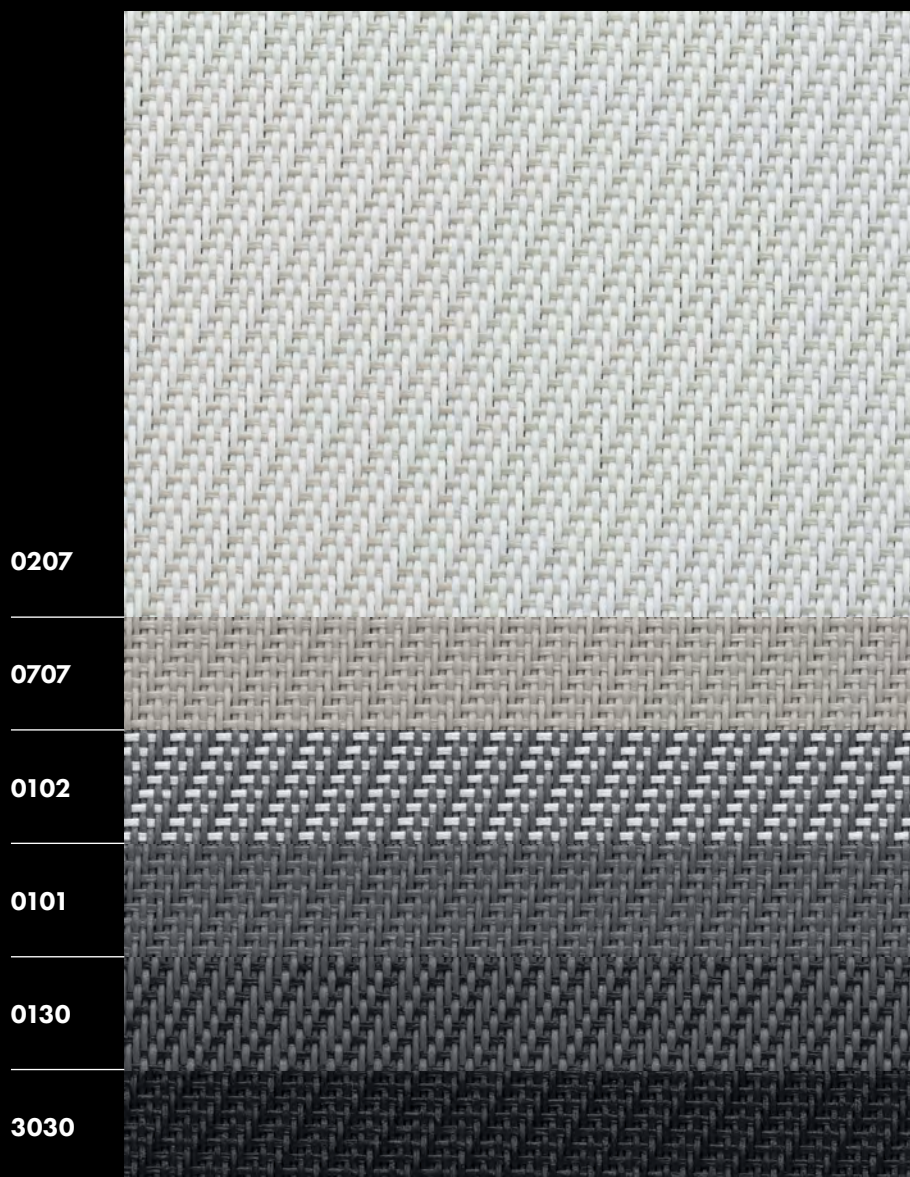
## CARACTÉRISTIQUES TECHNIQUES

SATINÉ 5501			
Composition	42 % Fibre de verre - 58 % PVC		
Classement feu, fumée & autres PV d'essais*	M1 (F) - NFP 92 503 B1 (DE) - DIN 4102-1 PCS : 13,2 MJ/kg (5,94 MJ/m <sup>2</sup> )	C UNO (IT) - UNI 9177	
Santé, sécurité	Greenguard® GOLD : Garantie qualité de l'air intérieur (COV)		
Coefficient d'ouverture	1 %		
Blocage des UV	Jusqu'à 98 %		
Largeur	320 cm		
Poids/m <sup>2</sup>	450 g ± 5 % - ISO 2286 - 2		
Épaisseur	0,55 mm ± 5 % - ISO 2286 - 3		
Solidité des coloris à la lumière (échelle sur 8)	7/8 - ISO 105 B02		
Résistance mécanique	Rupture	Déchirure	Pliure
Chaîne	> 200 daN/5 cm	≥ 7 daN	≥ 100 daN/5 cm
Trame	> 100 daN/5 cm	≥ 4 daN	≥ 80 daN/5 cm
	ISO 1421	EN 1875-3	ISO 1421**
Allongement (chaîne et trame)	< 5 % - ISO 1421		
Conditionnement	Rouleaux de 33 ml		
Confection	Notice de conseils sur demande		

Les caractéristiques et qualités techniques de ce produit sont conformes à la date d'émission de la présente brochure. La société MERMET SAS se réserve le droit de les modifier, seules celles figurant sur le site Internet [www.sunscreen-mermet.com](http://www.sunscreen-mermet.com) faisant foi. La société MERMET SAS se réserve également et le cas échéant le droit de retirer ce produit de la vente si, en raison d'une évolution de la réglementation ou du savoir et des connaissances, une quelconque des caractéristiques et qualités techniques ci-dessus énoncées venaient à faire défaut ou étaient rendues impossibles.

\* PV disponibles, contacter Mermet \*\* Procédure interne, dérivée de ISO 1421

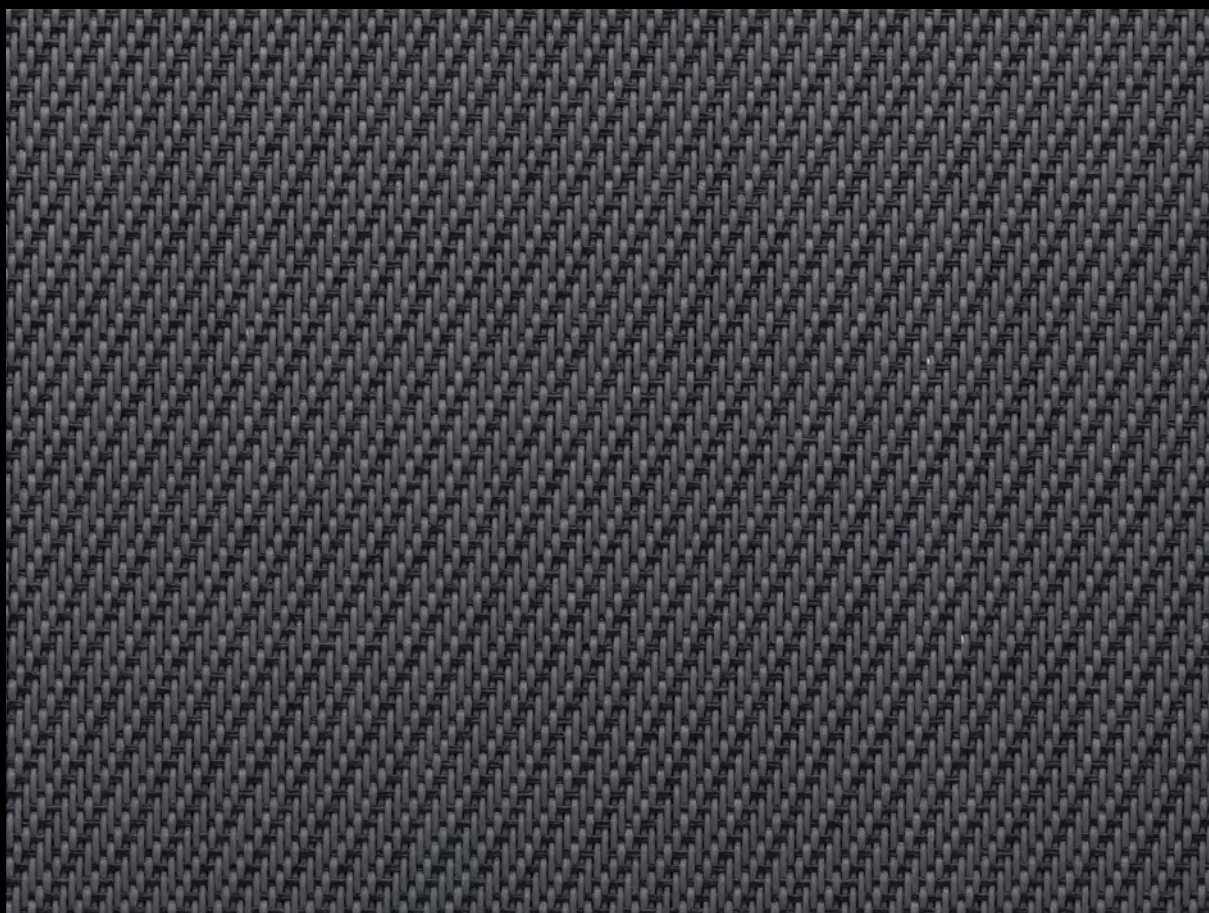
LARGEUR : 320 CM



Les coloris peuvent présenter un léger écart avec la réalité

## SERVICE

- Calcul de facteur solaire gtot (vitrage + store)
- Valeurs spectrales et indices thermiques et optiques disponibles sur demande
- Descriptifs produits pour CCTP et DCE
- Échantillons A4 et prototypes
- Formation sur la fonctionnalité des tissus



0130

## VALEURS THERMIQUES ET OPTIQUES selon la norme européenne EN 14501

SATINÉ 5501 - OF 1%	Valeurs thermiques					Valeurs optiques
	Tissu			Tissu + Vitrage / gtot extérieur		Tv
Coloris	Ts	Rs	As	C : gv = 0,59	D : gv = 0,32	
0207 Blanc Perle	15	59	26	0,11 ③	0,07 ④	13
0707 Perle	10	39	51	0,08 ④	0,06 ④	9
0102 Gris Blanc	6	32	62	0,05 ④	0,03 ④	3
0101 Gris	5	20	75	0,05 ④	0,04 ④	3
0130 Gris Charcoal	4	15	81	0,05 ④	0,03 ④	3
3030 Charcoal	2	6	92	0,04 ④	0,02 ④	2

gv = 0,59 : facteur solaire du vitrage de référence (C), double vitrage 4/16/4 peu émissif rempli à l'Argon (facteur de transmission thermique U = 1,2 W/m² K).

gv = 0,32 : facteur solaire du vitrage de référence (D), double vitrage réfléchissant 4/16/4 peu émissif rempli à l'Argon (facteur de transmission thermique U = 1,1 W/m² K).

Classification de confort selon la norme EN 14501 : ① très peu d'effet ② peu d'effet ③ effet moyen ④ très bon effet

Échantillons testés selon la norme EN 14500 fixant les méthodes de mesure et de calcul en référence à la norme "dispositifs de protection solaire combinés à un vitrage - calcul du facteur de transmission solaire et lumineuse - partie 2 : EN 13363-2 méthode détaillée" et la norme EN 410 "verre dans la construction - Détermination des caractéristiques lumineuses et solaires des vitrages".

0130



## APPLICATIONS EXTÉRIEURES & INTÉRIEURES



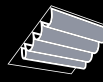
Stores à enroulement



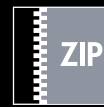
Parois japonaises



Stores à projection



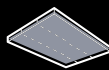
Vélums



Stores ZIP



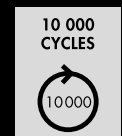
Imprimable



Plafonds tendus



Aménagement d'espace

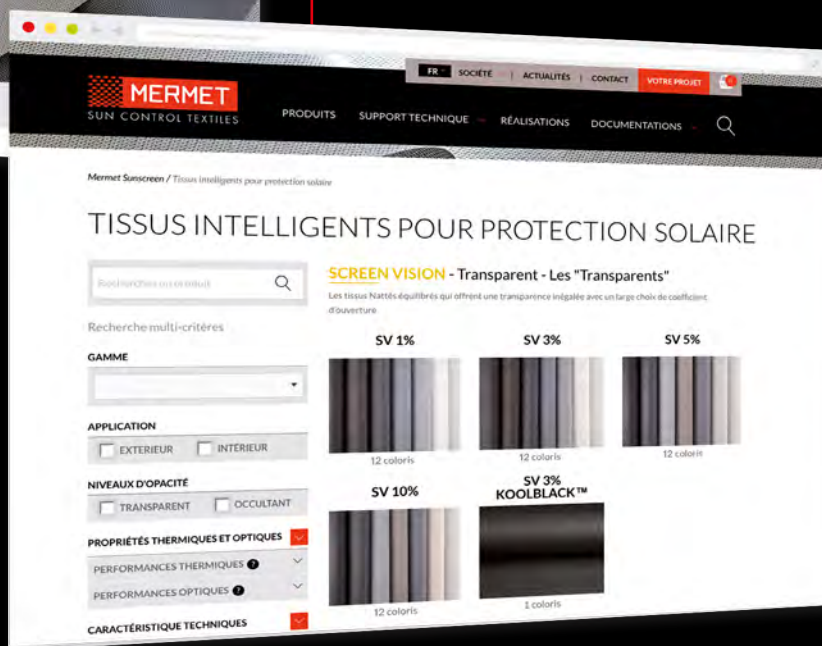


www.sunscreen-mermet.com



## TROUVEZ EN 3 CLICS LE TISSU ADAPTÉ à votre projet

- Un moteur de recherche avec des critères de performance
- De nombreux documents en téléchargement
- Toutes les informations produits disponibles
- Une bibliothèque de réalisations



LA COLLECTION MERMET offre un large choix de tissus pour application extérieure ou intérieure, transparents ou totalement occultants, pour apporter confort thermique et optique. Pour recevoir les autres brochures de la collection, **contactez-nous**.



SCREEN VISION / DESIGN / THERMIC / LOW E

EXTERNAL SCREEN CLASSIC

SCREEN NATURE

BLACKOUT 100 %

ACOUSTICS



58, chemin du Mont Maurin - 38630 Les Avenières Veyrins-Thuellin - France  
Tél. +33(0) 474 336 615 - Fax +33(0) 474 339 729

La présente brochure doit être lue et interprétée conformément aux Conditions Générales de Vente (CGV) de la société MERMET SAS avec lesquelles elle forme un tout indissociable. Les CGV à jour, et dès lors seules juridiquement applicables à la société, sont celles figurant sur le site Internet de la société MERMET SAS à l'adresse suivante : [www.sunscreen-mermet.com](http://www.sunscreen-mermet.com).

A division of the brand

# MERMET